

Investigación de frontera, núcleo de la educación de postgrado

Barcelona Graduate School of Economics
Teresa Garcia-Milà, Directora



III Jornadas sobre el Postgrado en Iberoamérica
22 enero 2019

- Barcelona GSE fue fundada con el objetivo de promover la investigación de frontera y los estudios de postgrado en economía.
- Aglutina la investigación de 4 centros de reputación internacional y líderes en el campo de la economía:



- Fundada para crear un hub en el campo de la economía y potenciar la investigación en economía ya existente en el área de Barcelona

La investigación como pilar estratégico de nuestro crecimiento

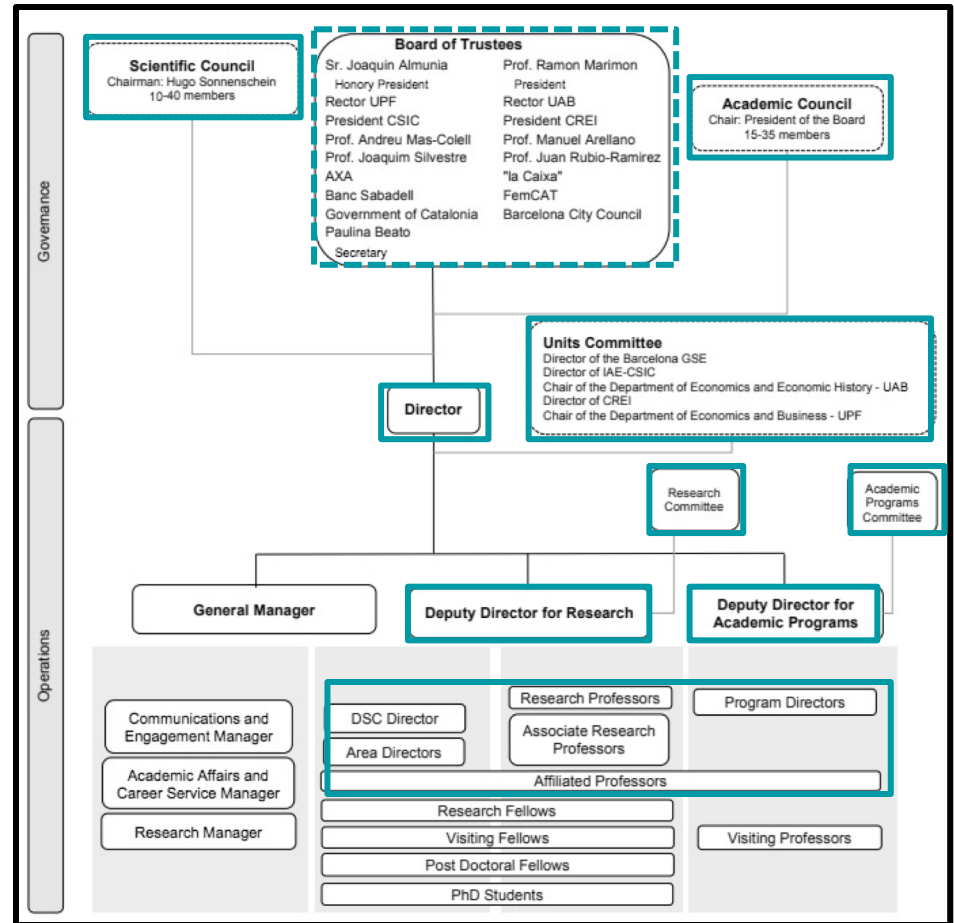
- Capital semilla aportado por patronos privados para el lanzamiento de la Barcelona GSE.
- Aportación de recursos públicos y privados para crear un fondo perpetuo (*endowment*), una iniciativa pionera en el sector de la educación en España .
- El rendimiento del *endowment* se dedica exclusivamente a la atracción y retención de talento. Se creó la figura de *Research Professor* con esta intención.
- La iniciativa de la Barcelona GSE aumenta el potencial de investigación de las 4 unidades y ayudó a crear las condiciones para conseguir la distinción Severo Ochoa.



Centro de Excelencia en Investigación 2012-2019

TODOS
PHD

- El presidente y muchos de los miembros del patronato
- Consejo Científico
- Consejo Académico
- Director
- Comité de Unidades
- Comité de Investigación
- Comité de Programas Académicos
- Subdirectores
- *Research Professors*
- Directores de Master





Joaquín Almunia
Honorary President of
the Board



Paulina Beato
Chair of the Barcelona
GSE



Jaume Casals
Rector, Universitat
Pompeu Fabra



Margarita Arboix
Rector, Universitat
Autònoma de
Barcelona



Rosa Menéndez
López
President, Spanish
Research Council
(CSIC)



Àngels Chacón
President, Center for
Research in
International
Economics (CREI)

PATRONES CON PERFIL INVESTIGADOR

- Rectores de UAB y UPF
- Presidente del CSIC
- Académicos Prominentes
- La Presidenta y otros miembros del patronato, aunque no son investigadores activos actualmente, son doctores y han realizado investigación en el pasado.



Manuel Arellano
Professor, CEMFI



Salvador Barberà
Professor Emeritus,
UAB and Barcelona
GSE



Ramon Marimon
EUI, UPF and
Barcelona GSE - on
leave



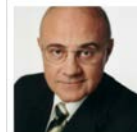
Andreu Mas-Colell
Professor Emeritus,
UPF and Barcelona
GSE



Juan Rubio-
Ramirez
Professor, Emory
University



Josep Alfonso
Caro
Director of
Communications, AXA
Seguros España



Josep Oliu
President, Banc
Sabadell



Jaume Giró
Chief Executive
Officer, "la Caixa"
Banking Foundation



Albert Esteve
Founding Member,
FemCAT Foundation



Lluís Juncà Pujol
General Director of
Economic Promotion,
Competition and
Regulation,
Government of
Catalonia



Agustí Colom
Councillor, Barcelona
City Council



Hugo Sonnenschein
Honorary President of
the Scientific Council



Daron Acemoglu
Massachusetts
Institute of Technology



Orley Ashenfelter
Princeton University



Chong-En Bai
School of Economics
and Management,
Tsinghua University



Richard Blundell
University College
London



Mathias Dewatripont
Université Libre de
Bruxelles



Raquel Fernández
New York University



Oliver Hart
Harvard University
Nobel Laureate



James J. Heckman
University of Chicago
Nobel Laureate



Bengt Holmström
Massachusetts
Institute of Technology
Nobel Laureate



Matthew O. Jackson
Stanford University



Daniel Kahneman
Princeton University
Nobel Laureate



Timothy J. Kehoe
University of Minnesota



Anne Krueger
The Johns Hopkins
University



Justin Yifu Lin
National School of
Development, Peking
University



Robert E. Lucas, Jr.
University of Chicago
Nobel Laureate



Charles F. Manski
Northwestern
University



Juan Pablo Nicolini
United States Federal
Reserve Bank of
Minneapolis



Aloisio Pessoa de Araujo
IMPA and Fundação
Getúlio Vargas, Rio de
Janeiro



Edward C. Prescott
Arizona State
University
Nobel Laureate



Hélène Rey
London Business
School



John Roberts
Stanford University



Alvin Roth
Stanford University
Nobel Laureate



Ariel Rubinstein
Tel Aviv University and
New York University



Thomas J. Sargent
New York University
Nobel Laureate



Christopher A. Sims
Princeton University
Nobel Laureate



Robert M. Solow
Massachusetts
Institute of Technology
Nobel Laureate



Joseph E. Stiglitz
Columbia University
Nobel Laureate



Nancy Stokey
University of Chicago



Fabrizio Zilibotti
Universität Zürich



- 30 prestigiosos académicos
- 11 Premios Nobel
- Se reúne en Barcelona cada 2-3 años
- Proporciona líneas estratégicas a seguir
- Con experiencia en universidades punteras
- Insta a mantener nuestros programas en la frontera de la investigación
- Evalúa la investigación y sugiere acciones para atraer y retener investigadores en un entorno competitivo

Investigadores top como profesorado

- 150 Barcelona GSE *Affiliated Professors* de 30 países (49% internacional)
- 100% tiene un PhD
- 79% tiene un PhD no obtenido en España, principalmente en EEUU y Reino Unido
- Todos son profesores *tenured-* o *tenure-track* de alguna de nuestras unidades académicas
- *Fellows* de CEPR, Econometric Society, IZA, NBER
- La dirección y la mayor parte de la docencia de los programas es realizada por Barcelona GSE *Affiliated Professors*

RePEc

18 in top 5% of
Economics researchers



European
Research
Council

26 ERC Grants



17 ICREA Research
Professors

Investigación de frontera de nuestro profesorado

INVESTIGACIÓN DEL PROFESORADO

TEMAS DEL PROGRAMA Y CURRÍCULUM



Master's in Economics and Finance

- Economics
- Finance

Master's in Specialized Economic Analysis

- Competition and Market Regulation
- Economics of Public Policy
- International Trade, Finance, and Development
- Macroeconomic Policy and Financial Markets

Master's in Data Science

- Data Science

Conexión investigación y docencia

- Los estudiantes de master tienen contacto directo con los investigadores durante la docencia y en las horas de consulta
- El Proyecto de fin de master da a los estudiantes la opción de escribir un *research paper* guiados por investigadores
- Dos programas de doctorado de primer nivel (GPEFM e IDEA) permiten el contacto entre estudiantes de master y estudiantes de doctorado
- Decenas de seminarios cada semana en los campus de la UAB y la UPF impartidos por investigadores propios o ponentes invitados de otros departamentos de economía de reputación internacional.

Formación intensa y rigurosa

- Programas master de un año organizados en trimestres
- Formación intensa y exámenes inmediatamente después
- Cursos preparatorios antes del primer trimestre para nivelar estudiantes provenientes de distintas formaciones
- Cada programa de master tiene cursos obligatorios que definen el núcleo de su currículum
- Cursos optativos que permiten a los estudiantes configurar su perfil de estudio y hacen los programas más atractivos
- Un gran abanico de asignaturas optativas disponibles combinando cursos de distintos programas y cursos compartidos

Investigadores dirigiendo nuestros programas

ECONOMICS AND FINANCE

Economics Program

DIRECTOR



Marta Reynal-Querol

PHD, LONDON SCHOOL OF ECONOMICS
ICREA-UPF AND BARCELONA GSE

DEPUTY
DIRECTOR



Eulàlia Nualart

PHD (PROBABILITY THEORY), ECOLE
POLYTECHNIQUE FÉDÉRALE DE LAUSANNE
UPF AND BARCELONA GSE

Finance Program

DIRECTOR



Filippo Ippolito

PHD, SAÏD BUSINESS SCHOOL (OXFORD
UNIVERSITY)
UPF AND BARCELONA GSE

STEERING
COMMITTEE



Xavier Freixas

PHD, UNIVERSITÉ DE TOULOUSE
UPF AND BARCELONA GSE



José-Luis Peydró

PHD, INSEAD
ICREA-UPF AND BARCELONA GSE

DATA SCIENCE

Data Science Program

DIRECTOR



Christian Fons-Rosen

PHD, LONDON SCHOOL OF ECONOMICS
UPF AND BARCELONA GSE - ON LEAVE

SCIENTIFIC
DIRECTOR



Omiros Papaspiliopoulos

PHD, LANCASTER UNIVERSITY
ICREA-UPF AND BARCELONA GSE

Investigadores dirigiendo nuestros programas

SPECIALIZED ECONOMIC ANALYSIS

Competition and Market Regulation Program

DIRECTOR



Rosa Ferrer
PHD, VANDERBILT UNIVERSITY
UPF AND BARCELONA GSE

STEERING
COMMITTEE



Juan-José Ganuza
PHD, UNIVERSIDAD CARLOS III DE MADRID
UPF AND BARCELONA GSE



Massimo Motta
PHD, UNIVERSITÉ CATHOLIQUE DE LOUVAIN
ICREA-UPF AND BARCELONA GSE; FORMER
CHIEF COMPETITION ECONOMIST, EUROPEAN
COMMISSION

Economics of Public Policy Program

DIRECTOR



Ada Ferrer-i-Carbonell
PHD, UNIVERSITY OF AMSTERDAM
IAE-CSIC AND BARCELONA GSE

International Trade, Finance, and Development Program

DIRECTOR



Jaume Ventura
PHD, HARVARD UNIVERSITY
CREI, UPF, AND BARCELONA GSE

STEERING
COMMITTEE



Fernando Broner
PHD, MASSACHUSETTS INSTITUTE OF
TECHNOLOGY
CREI, UPF, AND BARCELONA GSE



Antonio Ciccone
PHD, STANFORD UNIVERSITY
ICREA-UPF AND BARCELONA GSE - ON LEAVE

Macroeconomic Policy and Financial Markets Program

DIRECTOR



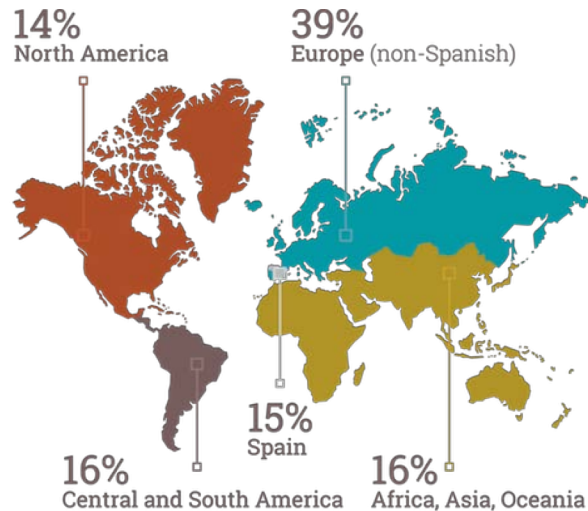
Hugo Rodríguez Mendizábal
PHD, UNIVERSITY OF CHICAGO
IAE-CSIC AND BARCELONA GSE

SCIENTIFIC
DIRECTOR



Albert Marcet
PHD, UNIVERSITY OF MINNESOTA
ICREA-IAE AND BARCELONA GSE

La investigación y la docencia intensa atraen estudiantes de primer nivel



- 82% de los estudiantes recomienda programas de la Barcelona GSE en base al profesorado y la reputación de su investigación
- Este es un factor clave para convencer estudiantes internacionales a escoger Barcelona para cursar su programa de master
- 85% de los estudiantes vienen de fuera de España
- Gran diversidad de estudios previos y nacionalidades (más de 50 países distintos)

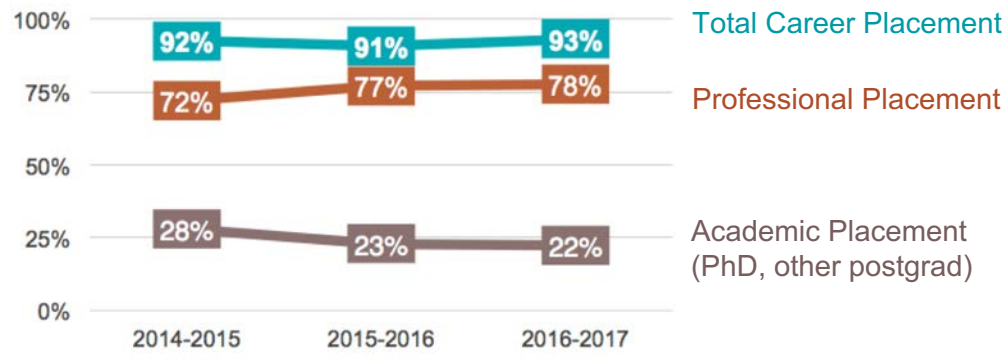
Una experiencia completa que incluye orientación profesional y puestos de trabajo

- 2 consejeros de carrera profesionales guían a los estudiantes en los pasos necesarios para que puedan obtener su primer trabajo después de graduarse
250 entrevistas individuales en 2017-18
- Empleadores locales e internacionales se presentan en el campus
49 empresas in 2017-18
- Empresas presentes en el campus para hacer entrevistas a los candidatos
- Visitas a potenciales empresas empleadoras
98 empresas en 12 ciudades en 2017-18
- Sesiones de desarrollo de carrera profesional y de herramientas para la búsqueda de trabajo
Habilidades de comunicación · Coaching · CV workshop · Bolsa de trabajo online · Self-assessment · Videos tutoriales

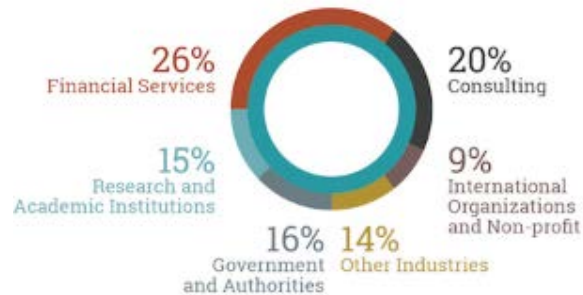
Alta demanda de nuestros graduados en distintos sectores e internacionalmente

MÁS DEL 90% OBTIENE TRABAJO EN 6 MESES

Estable durante los 3 últimos años



HABILIDADES MULTISECTORIALES



ALUMNI EN MÁS DE 70 PAISES



Algunos empleadores de BGSE Alumni

accentureconsulting

Deloitte.

RBB | Economics

COMPASS LEXECON

KPMG

McKinsey&Company

CMA
Competition & Markets Authority

ISI

 **OECD**


EUROPEAN CENTRAL BANK
EUROSYSTEM

BANCO DE ESPAÑA
Eurosistema


WORLD BANK GROUP

 **ipa**
INNOVATIONS FOR
POVERTY ACTION


European
Commission

 **European
Investment
Bank**

 **IESE**
Business School
University of Navarra

 **upf.** **Universitat
Pompeu Fabra
Barcelona**

 **Sabadell**


CaixaBank

UAB
Universitat Autònoma de Barcelona

Ejemplos de empleabilidad

NACIONALIDAD	Peru	Chile	Italy	Spain	USA
ESTUDIOS PREVIOS	Economics	Economics	Economics	Business Administration	Economics
PROGRAMA DE MASTER CURSADO	Economics	Data Science	Macroeconomic Policy and Financial Markets	Finance	Economics
AÑO ACADÉMICO	2017	2017	2016	2016	2017
TRABAJO OBTENIDO	Ministerio de Economía y Finanzas del Perú	Banco Central de Chile	European Central Bank	KPMG	Princeton University
POSICIÓN	Advisor of the General Director of Public Budget	Head of Economic Surveys and Administrative Records Group	Trainee in Monetary Policy Strategy	Junior Transfer Pricing Analyst	PhD Student

Networking después de graduación

- Ex-alumnos vuelven al campus como empleadores
Otoño 2018: OECD, WTO, ILO, empresas consultoras, empresas de servicios financieros, think tanks
- Grupos de Alumni en distintas ciudades
Liderados por voluntarios como embajadores regionales
- Plataforma de networking online
Directorio de ex-alumnos por año, programa, sector, localización, etc.
- Activos en redes sociales
Grupos de LinkedIn y Facebook, concursos de fotos en Instagram, etc.



47 EVENTOS CON ALUMNI EN
17 CIUDADES (2017-18)

Amsterdam, The Netherlands **Barcelona, Spain**
Berlin, Germany Brussels, Belgium **Buenos Aires, Argentina**
Dublin, Ireland Frankfurt, Germany Geneva, Switzerland
Lima, Peru **London, UK** Madrid, Spain
Mexico City, Mexico **Milan, Italy** New York, USA
Paris, France Rome, Italy Zurich, Switzerland

Desafíos: Competencia de programas internacionales de alta calidad

- Incremento de la oferta de programas de master de otras instituciones
- En Europa, la dificultad aumenta porque la mayor parte de la oferta está subvencionada públicamente
- La atracción de los mejores estudiantes necesita financiación
 - Es muy difícil obtener financiación privada
 - Otras instituciones tienen grandes fondos de *endowment* o una cultura de donaciones más madura

Desafíos de la empleabilidad

- Las expectativas de los estudiantes no siempre están alineadas con la realidad del mercado
- Inmediatez
- Diversidad y falta de masa crítica
- Competencia en el mercado
- Condiciones de entrada al PhD
- Restricciones legales de entrada al mercado laboral
- Problemática de visados

Otros programas académicos

Summer School

- 40+ cursos en 9 áreas de conocimiento
- 600+ participantes cada año de más de 80 países distintos

Professional Courses

- 2-4 días
- Focalizados en materias específicas
- 125+ participantes cada año



- Impartidos por nuestros *Affiliated Professors* y especialistas invitados
- Misma calidad de la formación a nivel de investigación que los programas de master
- Ex-alumnos de master vuelven para refrescar conocimientos
- Algunos participantes solicitan más tarde admisión en nuestros programas de master
- Los participantes tienen acceso a profesorado experto
- Fortalece nuestra reputación de investigación en excelencia con un público más amplio

Muchas gracias

Moltes gràcies!

